

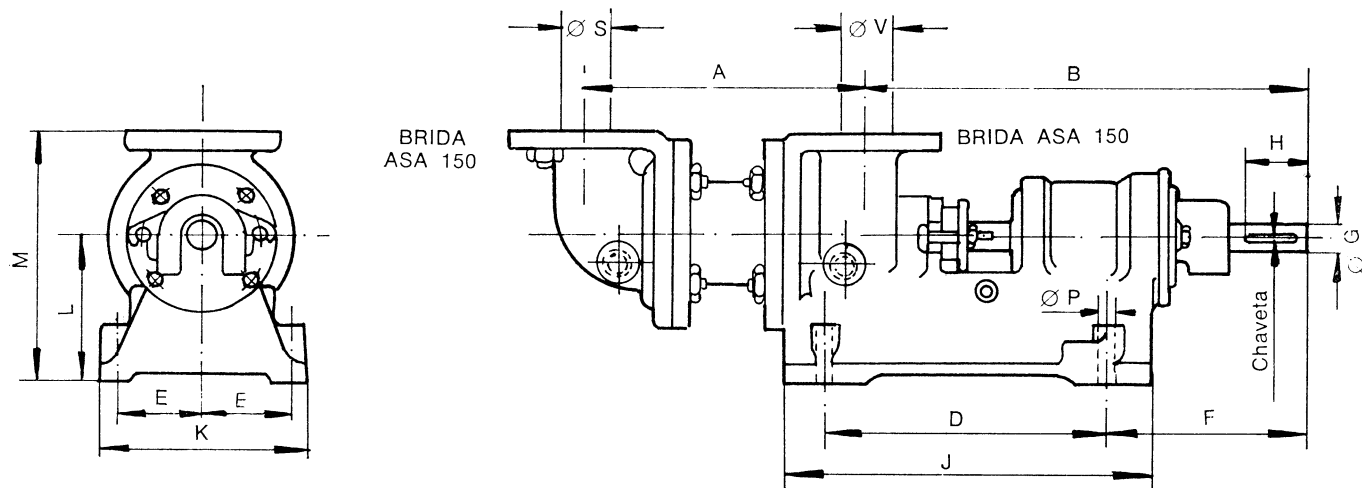
BOMBAS D-40 D-60 D-80



HELICOIDAL

DIMENSIONES EN MM

(SIMPLE ESTATOR)

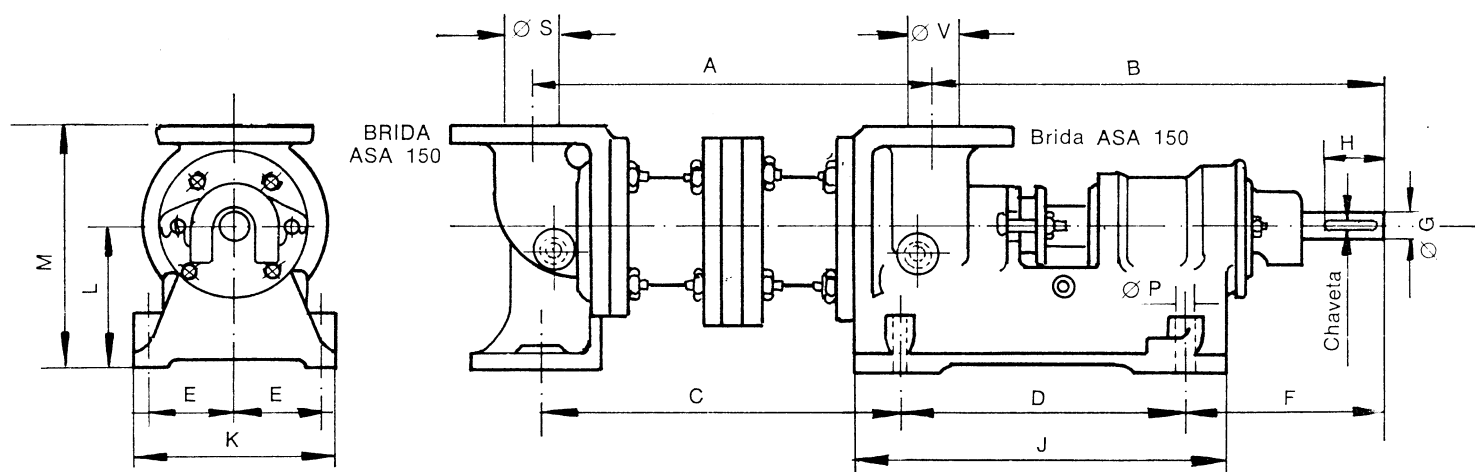


| BOMBA | A | B | D | E | F | Ø G | H | J | K | L | M | Ø P | Ø S | Ø V | CHAVETA |
|-------|------|------|------|------|------|------|-----|------|------|------|------|-----|-----|-----|----------|
| D-40 | 245. | 385. | 255. | 77. | 170. | 25,4 | 45. | 325. | 190. | 128. | 220. | 14. | 1½" | 1½" | 8. x 7. |
| D-60 | 379. | 470. | 350. | 97. | 162. | 30. | 45. | 420. | 225. | 152. | 277. | 14. | 2" | 2" | 8. x 7. |
| D-80 | 475. | 585. | 432. | 115. | 220. | 38. | 80. | 508. | 260. | 180. | 315. | 17. | 3" | 3" | 10. x 8. |

BOMBAS D-42 D-62 D-82

DIMENSIONES EN MM

(DOBLE ESTATOR)



| BOMBA | A | B | C | D | E | F | Ø G | H | J | K | L | M | Ø P | Ø S | Ø V | CHAVETA |
|-------|------|------|------|------|------|------|------|-----|------|------|------|------|-----|-----|-----|----------|
| D-42 | 376. | 385. | 336. | 255. | 77. | 170. | 25,4 | 45. | 325. | 190. | 128. | 220. | 14. | 1½" | 1½" | 8. x 7. |
| D-62 | 614. | 470. | 537. | 350. | 97. | 162. | 30. | 45. | 420. | 225. | 152. | 277. | 14. | 2" | 2" | 8. x 7. |
| D-82 | 735. | 585. | 670. | 432. | 115. | 220. | 38. | 80. | 508. | 260. | 180. | 315. | 17. | 3" | 3" | 10. x 8. |

A PEDIDO SE ENTREGA LA BOMBA MONTADA SOBRE UNA BASE CON CORREDERAS PARA ACOPLAMIENTO DIRECTO DE MOTOR NORMALIZADO.